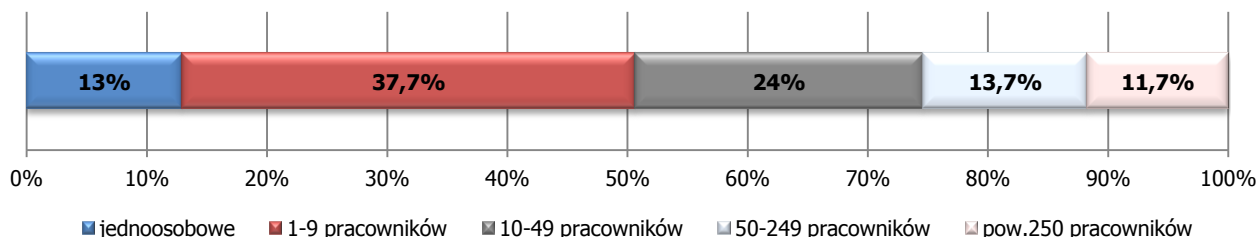


BADANIE MAZOWIECKICH PRZEDSIĘBIORCÓW

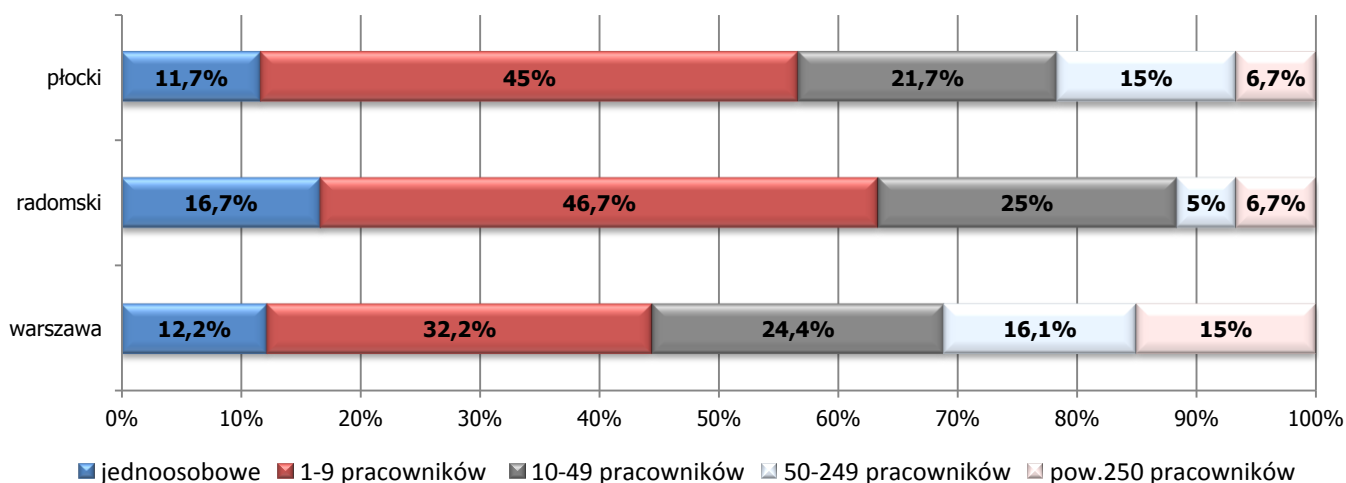
Badanie zostało przeprowadzone metodą CATI wśród przedsiębiorców z woj. mazowieckiego w powiatach warszawskim, radomskim i płońskim na 300 osobowej próbie kwotowej, w dniach 13-20 lutego 2014 roku. Kwoty były dobierane na podstawie PKD.

1. CHARAKTERYSTYKA BADANYCH PRACODAWCÓW

Wielkość badanych firm

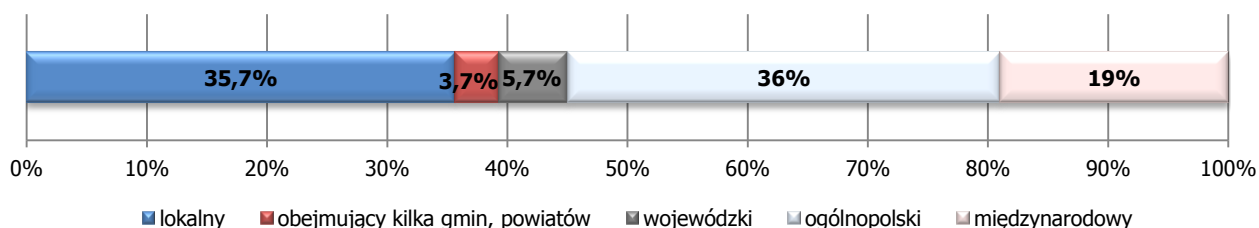


Wielkość badanych firm według powiatów

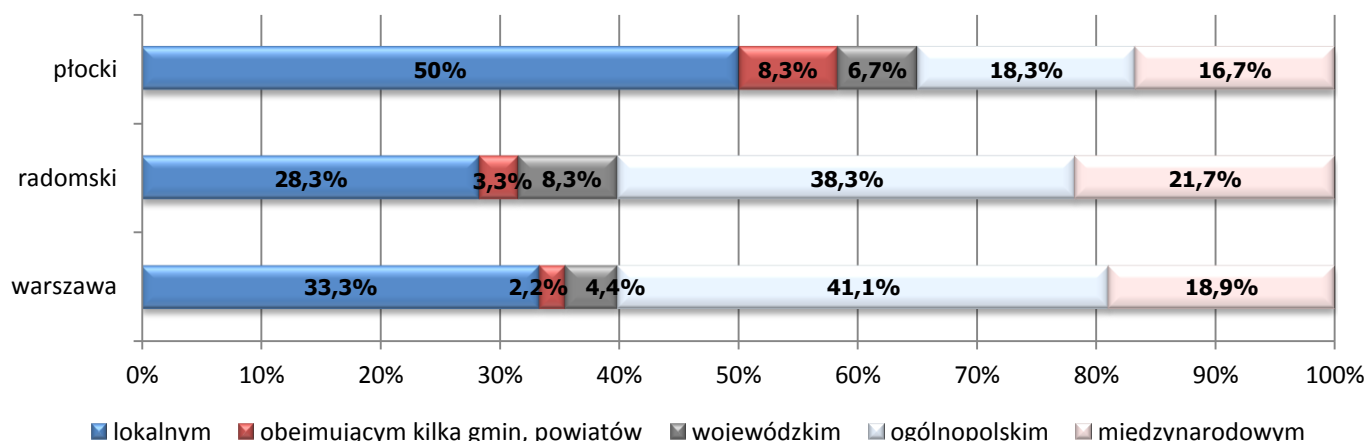


Wśród badanych firm dominują małe przedsiębiorstwa – osoby będące przedstawicielami jednoosobowych firm lub tych zatrudniających do 9 pracowników stanowią połowę respondentów. Prawie co czwarty badany to z kolei osoba pochodząca z firmy zatrudniającej między 10 a 49 pracowników. Rozkłady wielkości firm w podziale na powiaty pokazują delikatne różnice między badanymi regionami – w Warszawie zbadaliśmy najwięcej dużych firm zatrudniających między 50 a 249 pracowników (16,1%) oraz tych mających powyżej 250 zatrudnionych (15%). Dla porównania w powiecie radomskim takie firmy stanowią odpowiednio 5% i 6,7%.

Rynki na których lokuje się główna działalność firm

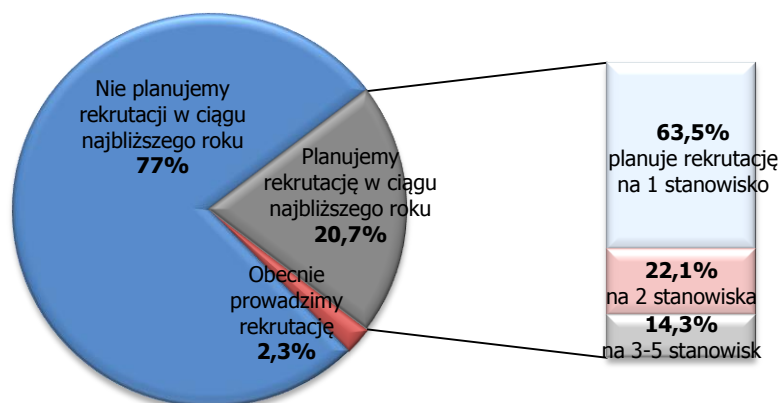


Rynki, na których lokuje się główna działalność firm według powiatu

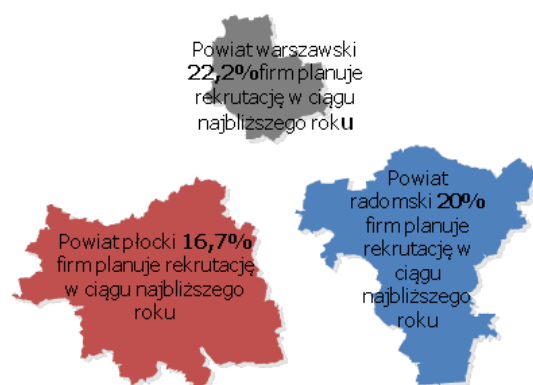


To, że większość badanych firm jest niewielka, nie znaczy, że ich zasięg jest tylko lokalny. Ponad jedna trzecia badanych firm ma zasięg ogólnopolski (w Warszawie i w powiecie radomskim takie przedsiębiorstwa stanowią odpowiednio aż 41,1% i 38,3%). Znaczącą część próby stanowią również firmy o zasięgu międzynarodowym (co piąta firma, w powiecie radomskim i niemal co piąta w warszawie). Firmy o zasięgu lokalnym mają również spory udział w badaniu (to połowa firm z powiatu plockiego, co trzecia z Warszawy). Najmniejszy odsetek badanych firm stanowią firmy działające na rynku obejmującym kilka gmin i powiatów oraz na rynku wojewódzkim.

2. PLANY ZATRUDNIENIA

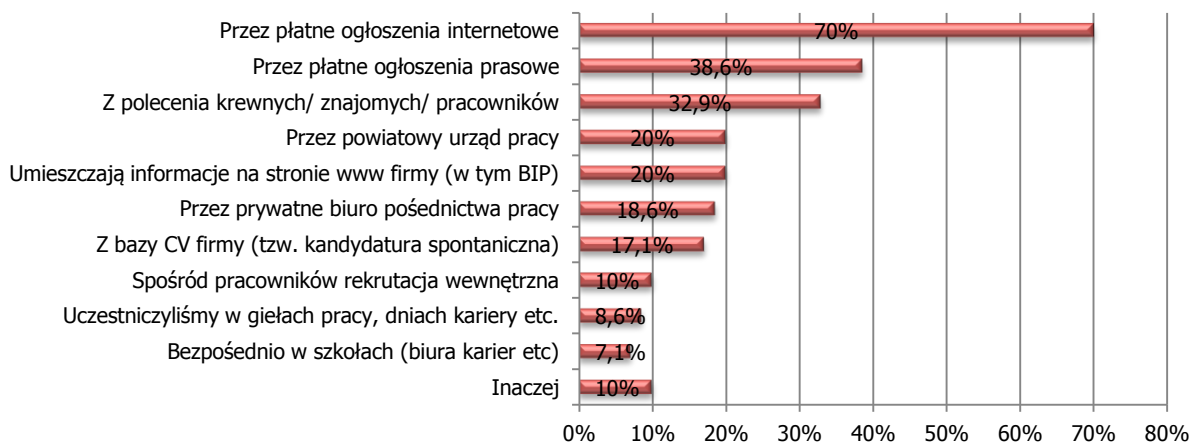


Plany zatrudnienia według powiatów



Jedynie 20,7% badanych przedsiębiorców zamierza poszukiwać pracowników w ciągu najbliższego roku. Mapa obok prezentuje plany zatrudnienia według powiatu. Najwięcej badanych planuje przeprowadzić rekrutację w ciągu najbliższego miesiąca (50,8%), a jedna trzecia (33,3%) za dwa miesiące do pół roku. Podobne plany mają wszystkie badane powiaty. Większość zawodów, w jakich poszukuje się pracowników miało po jednym wskazaniu, na tym tle wyróżnia się zawód przedstawiciela handlowego który wskazało 10 pracodawców.

Sposoby poszukiwania pracowników

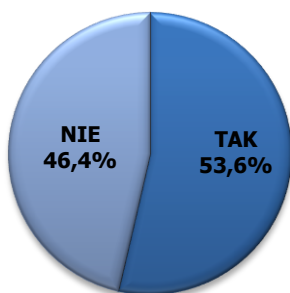


Najbardziej popularną metodą poszukiwania pracowników w woj. mazowieckim są płatne ogłoszenia internetowe (aż 70% wskazań). Powszechnie stosowaną metodą są również ogłoszenia prasowe (38,6% wskazań) oraz polecenie krewnych/znajomych bądź aktualnych pracowników.

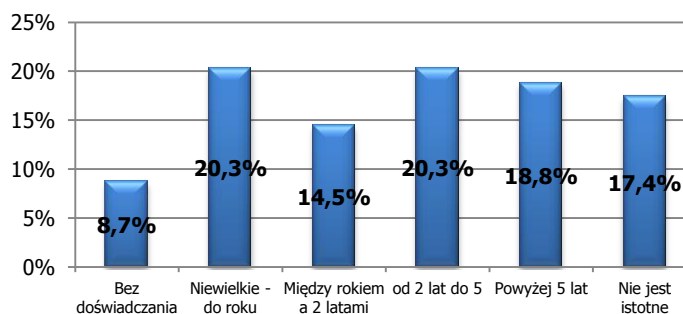
3. PROFIL POSZUKIWANYCH PRACOWNIKÓW

Najpopularniejszym zawodem w województwie mazowieckim jest przedstawiciel handlowy, poszukuje go 10 badanych pracodawców.

Potrzeba znajomości języka obcego u poszukiwanego pracownika



Wymagane doświadczenie zawodowe u poszukiwanego pracownika



Tylko nieco ponad połowa pracodawców wymaga od przyszłych pracowników znajomości języka obcego. Jedna piąta wymaga niewielkiego doświadczenia, a prawie 9% nie wymaga go wcale. Prawdopodobnie wynika to z faktu, iż większość pracodawców poszukuje pracowników na niskie stanowiska.

Dokładny opis profilu poszukiwanych pracowników prezentuje tabela poniżej. Bierze ona pod uwagę odpowiedzi osób, które planują zatrudniać pracowników w najbliższym czasie (do roku). Pokazuje, jakich zawodów poszukują pracodawcy z danej branży i pochodzący z danego powiatu. Dodatkowo prezentuje, czy w danym zawodzie pracodawca wymaga doświadczenia, specjalnych uprawnień czy znajomości języka obcego.

Tabela 1. Profil poszukiwanych pracowników (dla planujących rekrutację w ciągu najbliższego roku)

POWIAT	BRANŻA	ZAWÓD	DOŚWIADCZENIE	CZY POTRZEBNE UPRAWNIENIA?	JAKIE?	CZY POTRZEBNA ZNAJOMOŚĆ J. OBCEGO?	ZAWÓD DODATKOWY	ZAWÓD DODATKOWY
WARSZAWA	administracja	pozostali specjaliści do spraw administracji i rozwoju	nie jest istotne	nie		nie		
	administracja	korektor tekstu	od 2 lat do 5	nie		tak	koordynator projektów unijnych	
	administracja	specjalista do spraw rachunkowości	od 2 lat do 5	nie		tak	przedstawiciel handlowy	
	agencja transportowa	przedstawiciel handlowy	niewielkie - do roku	nie		tak		
	agencja transportowa	specjalista do spraw kontrolingu	między rokiem a 2 latami	nie		tak		
	agencja transportowa	kierownik do spraw strategicznych i planowania	od 2 lat do 5	nie		tak	spedytor	technik spedytor
	agencja ubezpieczeniowa	broker ubezpieczeniowy	powyżej 5 lat	tak	uprawnienia brokerskie	tak		
	badanie rynku i opinii	ankieter	bez doświadczenia	nie		nie		
	budownictwo	robotnicy z grupy dużej	powyżej 5 lat	nie		tak		
	call center	doradca klienta	między rokiem a 2 latami	nie		nie	pozostali specjaliści do spraw rozwoju systemów informatycznych	
	działalność finansowa	doradca finansowy	niewielkie - do roku	nie		tak		
	działalność finansowa	specjalista do spraw finansów	od 2 lat do 5	tak	licencja maklerska	tak	dyrektor marketingu	specjalista do spraw finansów
	działalność fotograficzna	pośrednik w obrocie nieruchomości	nie jest istotne	nie		tak		
	działalność ochroniarska	pracownik ochrony fizycznej II stopnia	niewielkie - do roku	tak	pozwolenie na broń	nie	pracownik ochrony fizycznej bez licencji	
	działalność ochroniarska	pracownik ochrony fizycznej bez licencji	niewielkie - do roku	nie		nie		
	działalność ochroniarska	pracownik ochrony fizycznej bez licencji	niewielkie - do roku	nie		nie		
	działalność prawnicza	sekretarka w kancelarii prawnej	nie jest istotne	nie		tak	adwokat	
	działalność ubezpieczeniowa	prawnik legislator	od 2 lat do 5	nie		tak	ekonomista	
	działalność związana z oprogramowaniem	programista aplikacji	nie jest istotne	nie		tak		
	gastronomia	kelner	niewielkie - do roku	tak	książeczka BHP	tak		
gastronomia	kelner	niewielkie - do roku	nie		tak			
handel	robotnik magazynowy	bez doświadczenia	nie		tak			
handel	pozostali pracownicy	niewielkie - do roku	nie		tak			

„Badanie mazowieckich przedsiębiorców”

POWIAT	BRANŻA	ZAWÓD	DOŚWIADCZENIE	CZY POTRZEBNE UPRAWNIENIA?	JAKIE?	CZY POTRZEBNA ZNAJOMOŚĆ J.OBCEGO?	ZAWÓD DODATKOWY	ZAWÓD DODATKOWY
RADOM		obsługi biura gdzie indziej niesklasyfikowani						
	handel	przedstawiciel handlowy	między rokiem a 2 latami	nie		tak		
	handel	inżynier telekomunikacji	między rokiem a 2 latami	nie		tak		
	handel	sprzedawca	między rokiem a 2 latami	nie		nie		
	handel	przedstawiciel handlowy	powyżej 5 lat	nie		nie		
	HR	konsultant do spraw kariery	nie jest istotne	nie		tak	sekretarka	
	HR	przedstawiciel handlowy	niewielkie - do roku	tak	prawo jazdy	nie	promotor marki (trendsetter)	technik handlowiec
	opieka zdrowotna	lekarz	powyżej 5 lat	tak	prawo wykonywania zawodu	nie		
	produkcja instrumentów i przyrządów pomiarowych kontrolnych i nawigacyjnych, produkcja zegarków i zegarów	inżynier elektronik	nie jest istotne	nie		tak		
	produkcja urządzeń napromieniowujących, sprzętu elektromedycznego i elektroterapeutycznego	przedstawiciel handlowy	niewielkie - do roku	nie		tak	technik mechanik	
	transport	kierowca ciągnika siodłowego	od 2 lat do 5	tak	prawo jazdy kat c	tak		
	transport	spedytor	między rokiem a 2 latami	nie		tak		
	transport	wg zapotrzebowania	od 2 lat do 5	nie		tak	wg zapotrzebowania	wg zapotrzebowania
	transport lotniczy	dyrektor sprzedaży	powyżej 5 lat	tak	-	tak	specjalista w różnych obszarach	
	usługi	kierowca samochodu dostawczego	nie jest istotne	tak	prawo jazdy kat. b	nie		
	usługi fryzjerskie	fryzjer	powyżej 5 lat	nie		nie		
	usługi fryzjerskie	fryzjer damski	od 2 lat do 5	tak	czeladnik - mistrz	tak	fryzjer męski	
	wydawanie czasopism	przedstawiciel handlowy	powyżej 5 lat	nie		tak		
	budownictwo	cieśla	powyżej 5 lat	tak	czytanie rysunku technicznego	nie	murarz	malarz budowlany
działalność rachunkowo księgową	księgowy	niewielkie - do roku	nie		nie			
handel	sprzedawca	powyżej 5 lat	tak	konfekcja i obrót środkami ochrony roślin	nie			
handel	przedstawiciel handlowy	od 2 lat do 5	tak	ukierunkowanie na eksport	tak			

„Badanie mazowieckich przedsiębiorców”

POWIAT	BRANŻA	ZAWÓD	DOŚWIADCZENIE	CZY POTRZEBNE UPRAWNIENIA?	JAKIE?	CZY POTRZEBNA ZNAJOMOŚĆ J.OBCEGO?	ZAWÓD DODATKOWY	ZAWÓD DODATKOWY
	instalacje wodne, kanalizacyjne, gazowe ciepłne i klimatyzacyjne	robotnik budowlany	powyżej 5 lat	tak	uprawnienia spawacza	nie		
	opieka zdrowotna	lekarz - medycyna pracy	nie jest istotne	tak	specjalizacja lekarska i stopnia	nie		
	opieka zdrowotna	lekarz - psychiatra	nie jest istotne	nie		nie	lekarz - psychiatria dzieci i młodzieży	
	produkcja skór i wyrobów skór wyprawionych	garbarz skór bez włosa	niewielkie - do roku	nie		nie		
	transport	kierowca samochodu ciężarowego	między rokiem a 2 latami	tak	świadectwo kwalifikacji zawodowej, prawo jazdy kat. c+ e, karta kierowcy do technografu cyfrowego	nie		
	transport	kierowca samochodu ciężarowego	od 2 lat do 5	nie		tak		
RADOMSKI	agencja transportowa	robotnik budowlany	powyżej 5 lat	nie		nie	spedytor	
	budownictwo	dekarz	niewielkie - do roku	nie		nie		
PŁOCK	działalność rachunkowo księgową	księgowy	powyżej 5 lat	tak	certyfi kąt ministerstwa finansów	nie		
	handel	pozostali pracownicy obsługi biurowej	bez doświadczenia	nie		nie		
	instalacje wodne, kanalizacyjne, gazowe ciepłne i klimatyzacyjne	monter konstrukcji stalowych	między rokiem a 2 latami	nie		nie	spawacz metodą mag	
	produkcja maszyn dla rolnictwa i leśnictwa	przedstawiciel handlowy	od 2 lat do 5	nie		tak	pozostali monterzy elektronicy i serwisanci urządzeń elektronicznych	kierownik produkcji w przedsiębiorstwach rolnych
	transport	przedstawiciel handlowy	między rokiem a 2 latami	nie		nie	pozostali ustawiacze i operatorzy obrabiarek do metali i pokrewni	fakturzystka
PŁOCKI	działalność finansowa	dyrektor sprzedaży	od 2 lat do 5	nie		nie		
	działalność weterynaryjna	lekarz weterynarii	bez doświadczenia	tak	prawo jazdy kat. b	nie		
	gastronomia	kelner	bez doświadczenia	nie		tak		
	HR	spawacz metodą tig	powyżej 5 lat	tak	certyfi kąt spawalniczy	tak	monter konstrukcji budowlanych	termoizolator
	przetwórstwo przemysłowe	monter konstrukcji aluminiowych	od 2 lat do 5	nie		nie		

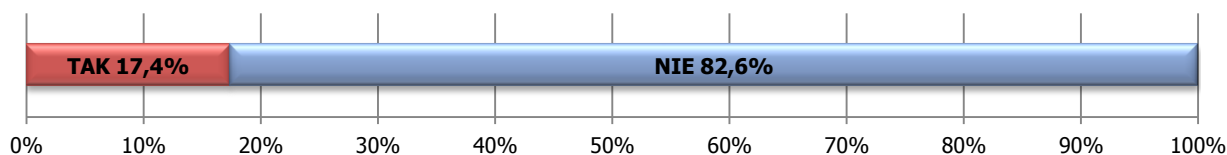
Poniższa tabelka prezentuje odpowiedzi osób aktualnie poszukujących pracowników.

Tabela 2. Profil poszukiwanych pracowników (dla obecnie prowadzących rekrutację)

POWIAT	branża	zawód	doświadczenie	czy potrzebne uprawnienia?	jakie?	czy potrzebna znajomość j.obcego?	zawód dodatkowy	zawód dodatkowy
WARSZAWA	agencja transportowa	spedytor	między rokiem a 2 latami	nie		tak		
	call centre	tele sprzedaż	nie jest istotne	nie		nie		
	call centre	specjalista do spraw sprzedaży	bez doświadczenia	nie		nie	pracownik centrum elektronicznej obsługi klienta	
	działalność ochroniarska	pracownik ochrony fizycznej bez licencji	nie jest istotne	tak	zaświadczenie o niekaralności, kwalifikacje zawodowe do niektórych obiektów	tak	księgowy	technik handlowiec
	działalność prawnicza	adwokat	nie jest istotne	tak	aplikacja adwokacka, magisterium z prawa	tak	sekretarka w kancelarii prawnej	radca prawny
	handel	przedstawiciel handlowy	od 2 lat do 5	nie		tak		
RADOMSKI	sprzątanie	technik handlowiec	niewielkie - do roku	nie		nie		

4. PODSUMOWANIE

Chęć badanych przedsiębiorców do współpracy z firmą bezpłatnie pośredniczącą w znalezieniu pracownika



Niewielu pracodawców planuje zatrudnienie nowych pracowników, optymizmem napawa jednak fakt, że jedynie 8,3% badanych planuje redukcję etatów. Przedsiębiorcy w większości samodzielnie wolać zajmować się przyjmowaniem nowych osób, jedynie 17,4% odpowiada, że chciałby aby skontaktowała się z nim firma bezpłatnie pośrednicząca w znalezieniu pracownika.